

PŘÍLOHY



Zájmové území



GEOTest	Odpovědný řešitel	Zpracovatel podkladů	Kreslil	Schválil
	Ing. Jiří Pavlík, CSc.	Ing. Jiří Pavlík, CSc.		RNDr.
Objednatel: Magistrát města Brna, odbor správy majetku				
Název zakázky: Brno-Bosonohy, Práčata, aktualizace	Datum		Květen 2013	
	Číslo zakázky		13 7076	
	Měřítko		1:20000	
Název přílohy: Přehledná fotomapa zájmového území	Číslo přílohy		1	
	Číslo výtisku			

GEOtest

Odpovědný řešitel

Zpracovatel podkladů

Kreslil

Schválil

Ing. Jiří Pavlík, CSc.

Ing. Jiří Pavlík, CSc.

Ing. Jiří Pavlík, CSc.

RNDr. L. Klímek

Objednatel:

Magistrát města Brna, odbor správy majetku

Název zakázky:

Brno-Bosonohy, Práčata, aktualizace

Datum

Květen 2013

Číslo zakázky

13 7076

Měřítko

Název přílohy:

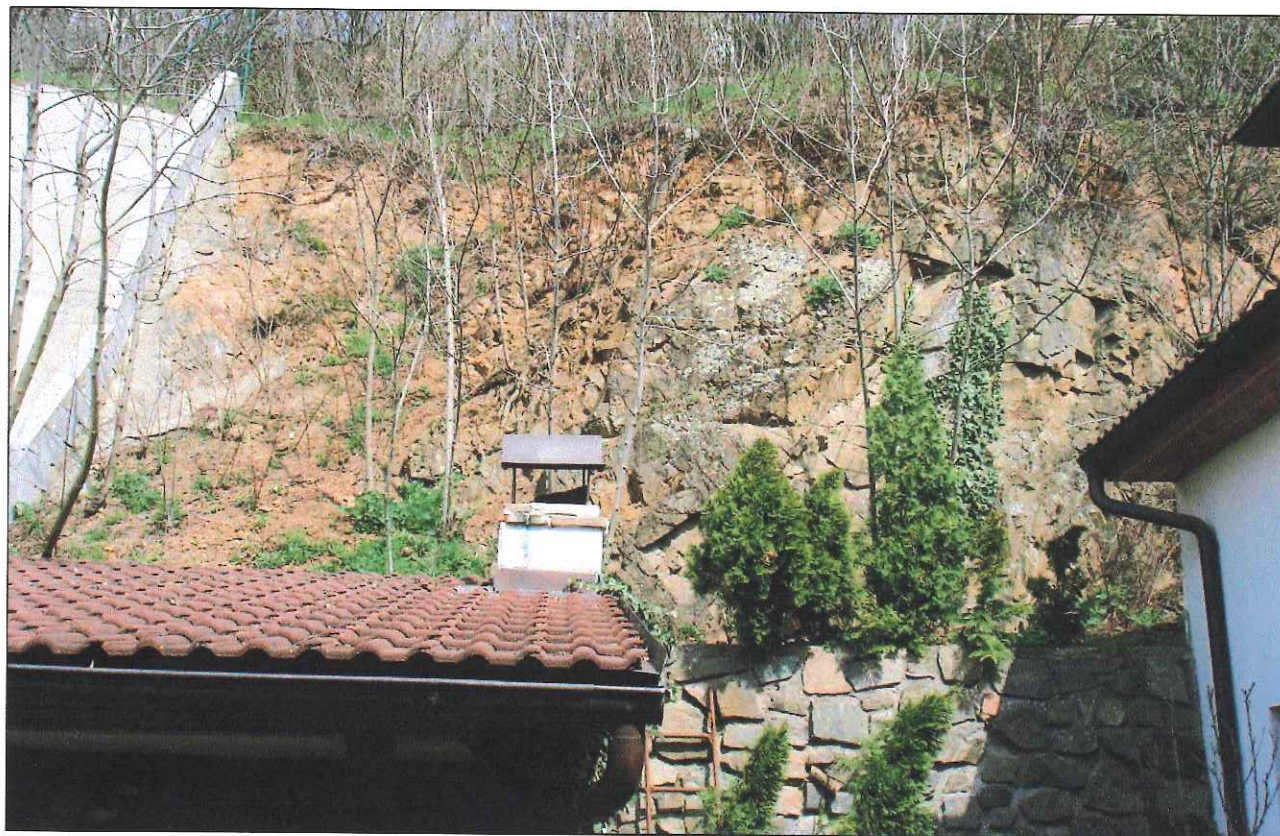
Fotodokumentace posuzovaných skalních stěn

Číslo přílohy

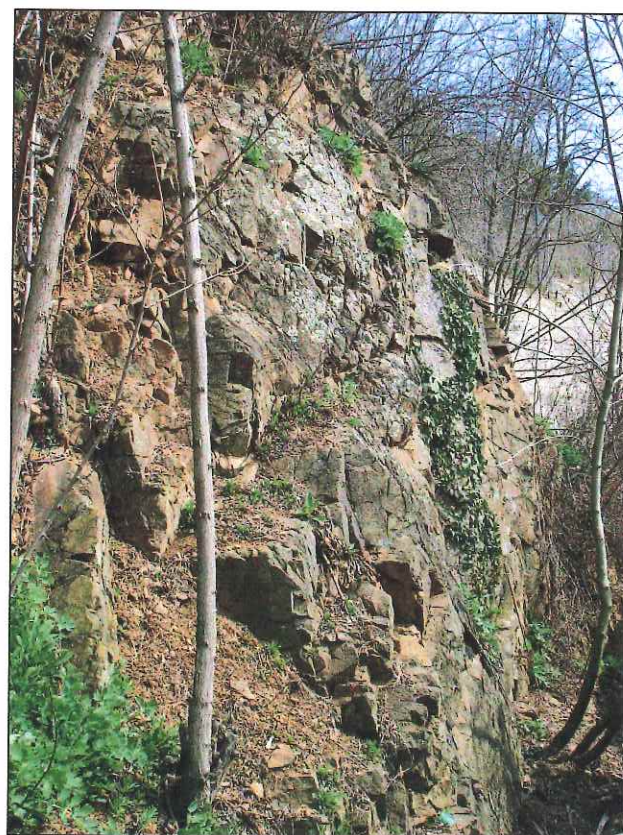
3

Číslo výtisku

Stěna za domem Práčata 16 (parc. č. 1313)



Západní část stěny



Východní část stěny

Stěna za domem Práčata 22 (parc. č. 1325)



Stěna za domem Práčata 24 (parc. č. 1329)



Západní část stěny

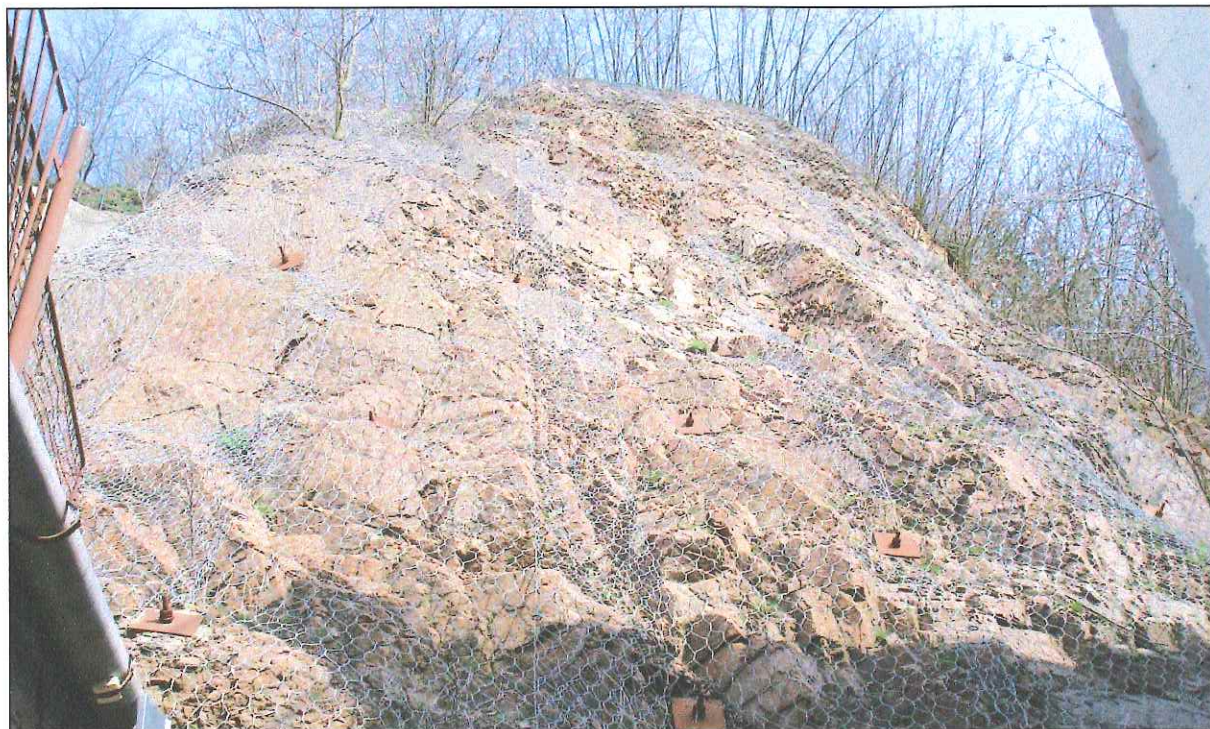


Východní část stěny

Stěna za domem Práčata 30 (parc. č. 1438)



Stěna za domem Práčata 32 (parc. č. 1441)



Horní část stěny

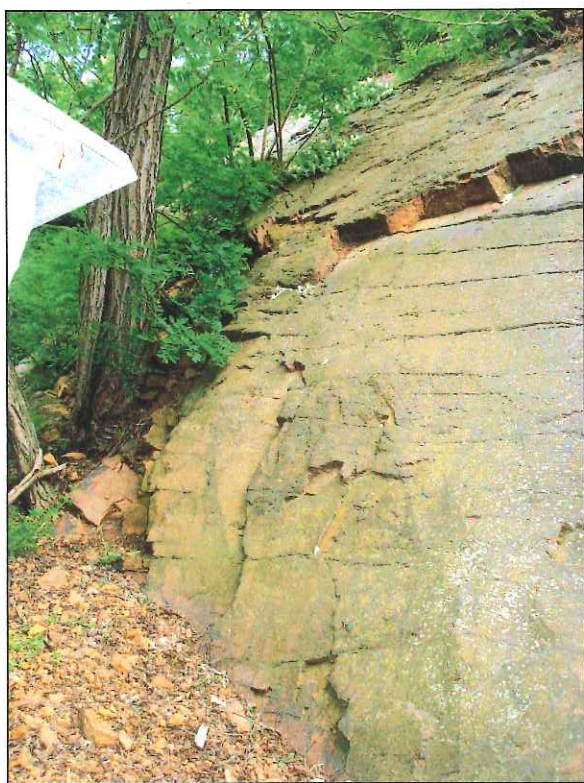


Dolní část stěny
3.5

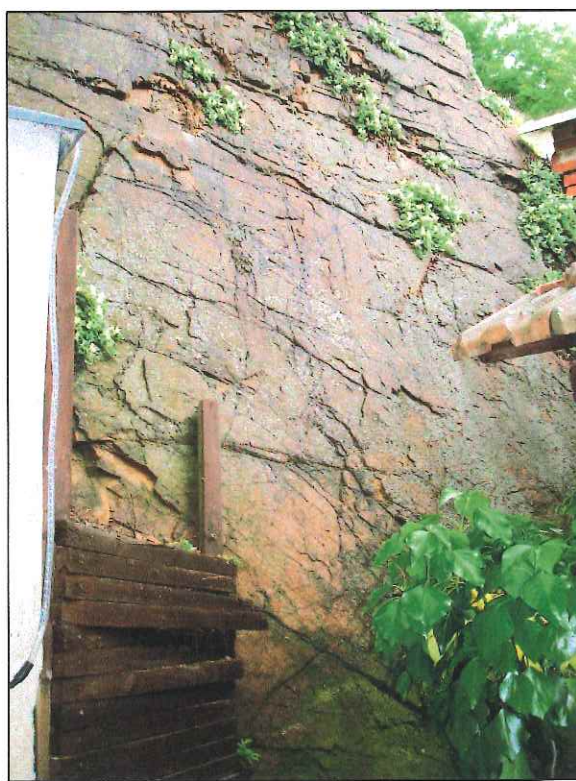
Stěna za domem Práčata 36 (parc. č. 1447)



Horní část stěny



Střední západní část stěny



Dolní východní část stěny

Skalní stěna za domem Práčata 38 (parc. č. 1450)

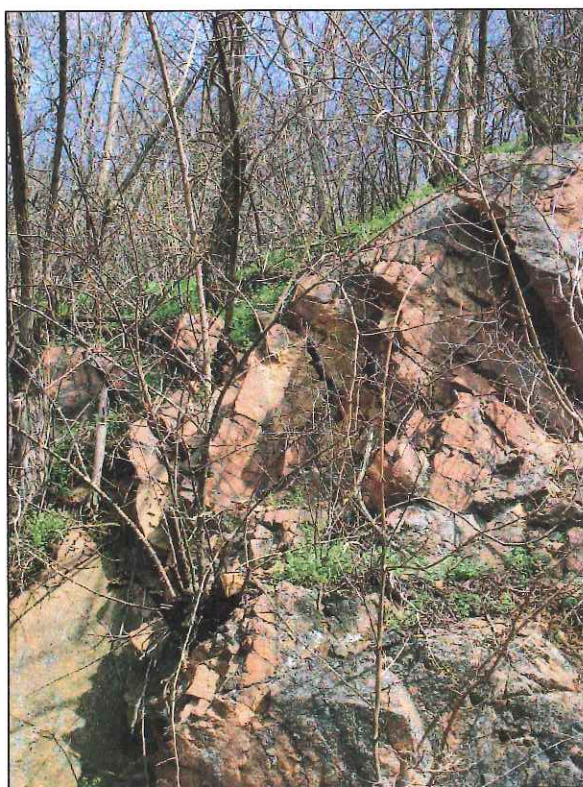


Západní část stěny



Východní část stěny (s převisem)

Skalní stěna za domem Práčata 40 (parc. č. 1454)



Odloučený blok v západní části stěny

Skalní stěna za domem Práčata 42 (parc. č. 1456)

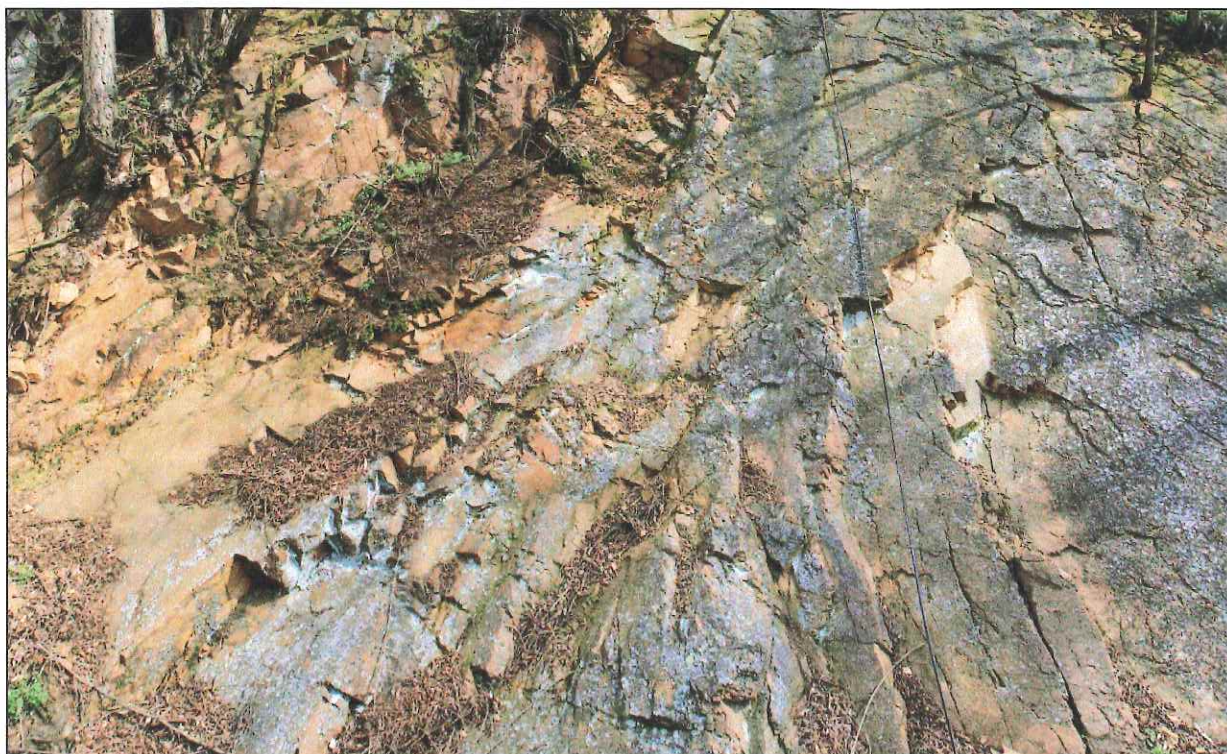


Horní část stěny (pohled z prostoru sousedního domu Práčata 40)

Stěna za domem Práčata 44 (parc. č. 1459)



Stěna za domem Práčata 46 (parc. č. 1462)



Západní část stěny



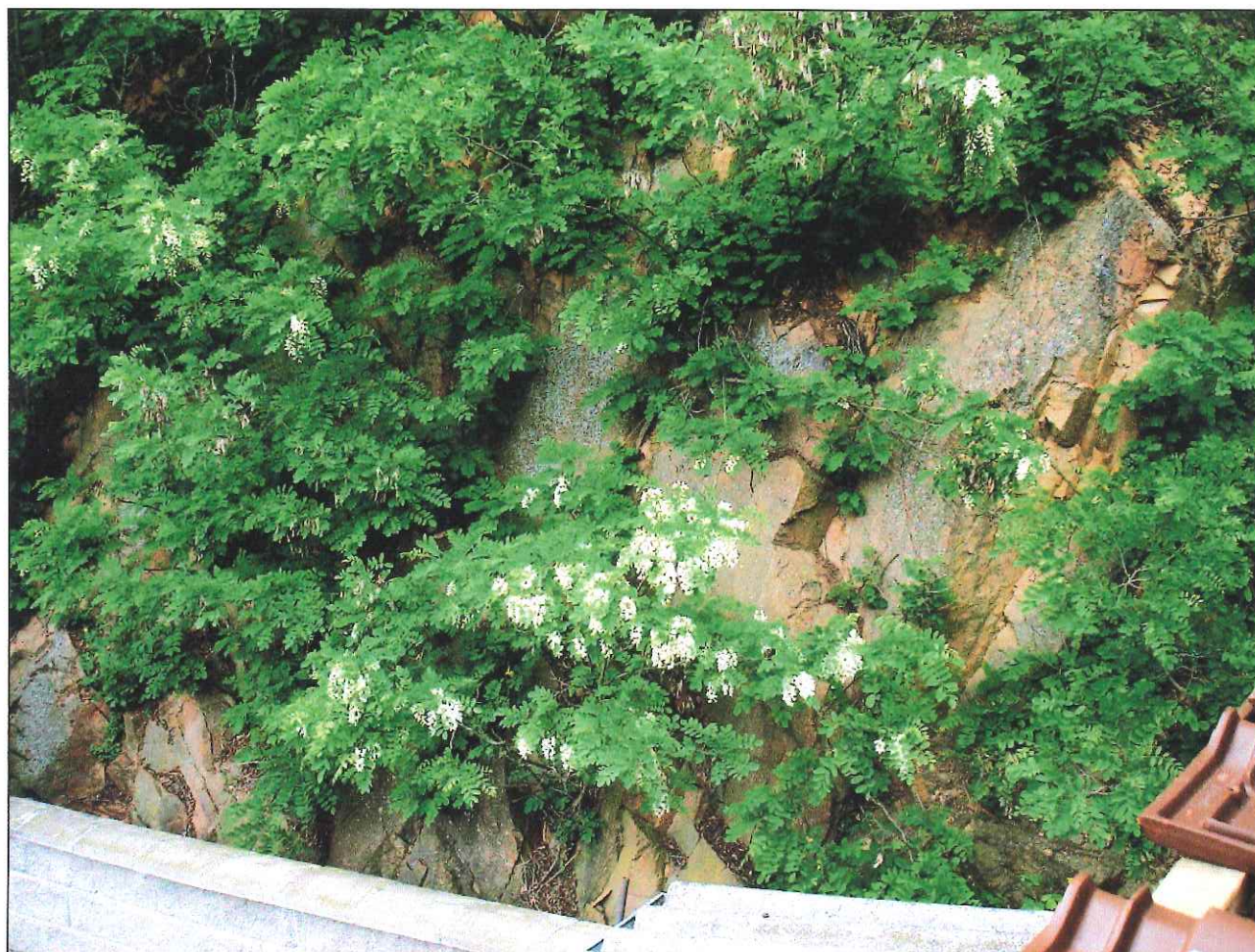
Východní část stěny

Stěna za domem Práčata 50 (parc. č. 1468)



Odkrytá část
horninového masivu
ve stěně nad
přístavbou

Stěna za domem Práčata 52 (parc. č. 1471)



Práčata 54 (parc. č. 1474)



Stěna za domem Práčata 56 (parc. č. 1477)



Západní a střední část stěny



Východní část stěny

Stěna za domem Práčata 56a (parc. č. 1480)



Západní část stěny



Střední část stěny



Východní část stěny

Stěna za domem Práčata 58 (parc. č. 1483)



Západní část stěny



Střední část stěny



Východní část stěny

Stěna za domem Práčata 60 (parc. č. 1486)

